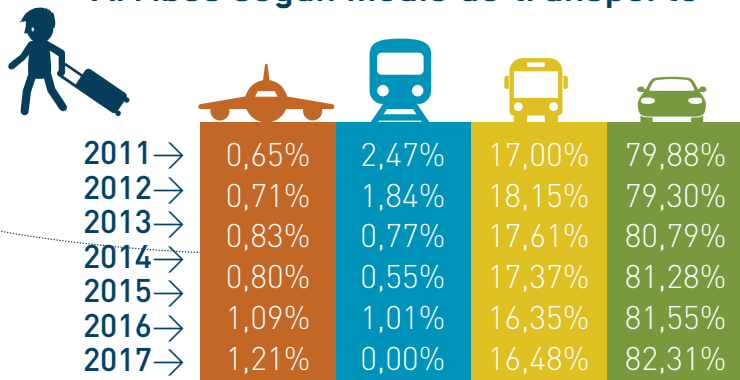


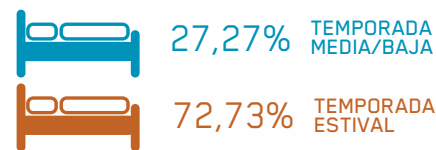
Turismo sostenible

Arribos según medio de transporte

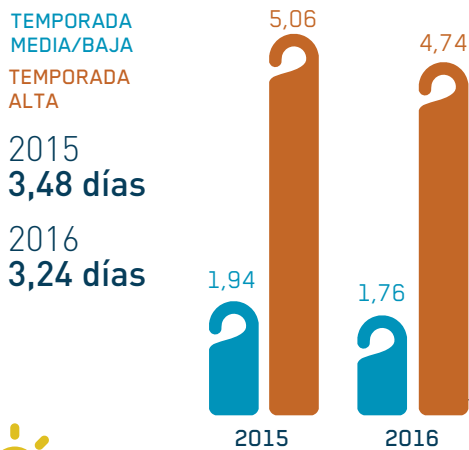


Pernoctaciones 2016

Durante el 2016 se registra el menor número de pernoctaciones desde el año 2011



Estadía promedio



Gasto promedio

Por día / por persona



Composición del gasto, según el rubro



Impacto Sociocultural

48% Cree que es muy buena la predisposición de los marplatenses para con los turistas.
62% Cree que el turismo amplía la oferta cultural.



Impactos Ambientales

51% Cree que el turismo genera altos niveles de contaminación ambiental.
52% Cree que el turismo dificulta el acceso de los residentes a los lugares turísticos



Impactos Económicos

67% Cree que el turismo genera puesto de trabajo para los marplatenses
77% Cree que el turismo trae beneficios económicos en esta localidad.

